

## **Passerella pieghevole di betonaggio BKB 120**

**Il sistema efficiente per lavorare in condizioni di sicurezza su tutte le casseforme a travi e a telaio di uso comune**



## Passerella pieghevole di betonaggio BKB 120

Il sistema efficiente per lavorare in condizioni di sicurezza su tutte le casseforme a travi e a telaio di uso comune

### Elevata sicurezza sul lavoro

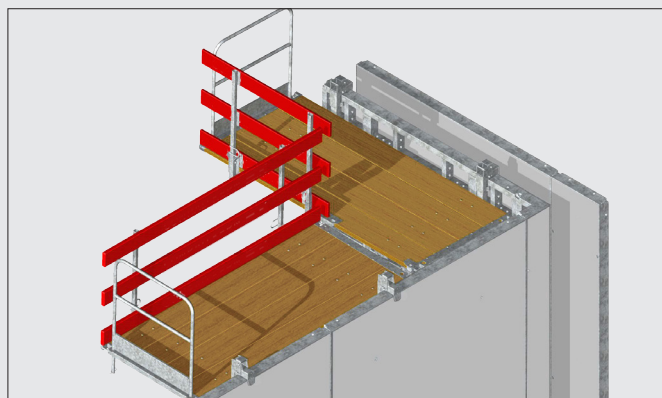
- Più anni di lavoro costante grazie alla soluzione dell'angolo standardizzata con passerella pieghevole di betonaggio BKB 120/270 VARIO
- Passerella pieghevole di betonaggio VARIO (passerella dell'angolo) impiegabile anche come passerella standart
- Accesso sicuro al piano di lavoro tramite passerella pieghevole di betonaggio BKB 120/270 BOTOLA
- Passerella pieghevole di betonaggio BOTOLA con scala telescopica integrata
- Chiusura laterale tramite BKB parapetto
- Carichi utile fino 150 kg/m<sup>2</sup>



Con il parapetto per la chiusura laterale integrato, elevata sicurezza durante il getto.

### Processi di lavoro ottimali

- Montaggio semplice e veloce grazie alla testa di sospensione autobloccante
- Rapida traslazione mediante il sistema di sblocco attivato dalla gru
- Passaggi liberi grazie all'assenza di puntellazioni



Passerella VARIO per soluzioni dell'angolo con piano di lavoro costante.

### Elevata economicità

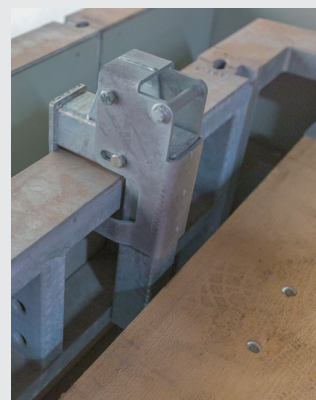
- Volumi di trasporto ridotti, grazie alla ridotta altezza (26 cm per passerella) in modo ripiegato
- Compatibile su tutte le casseforme a travi e a telaio di uso comune
- Indipendente dai sistemi, grazie alla testa di sospensione sostituibile
- Soluzione ottimale grazie al veloce montaggio e smontaggio

### Programma di fornitura (vendita e/o noleggio)

- Passerella pieghevole di betonaggio BKB 120/270
- Passerella pieghevole di betonaggio BKB 120/270 VARIO
- Passerella pieghevole di betonaggio BKB 120/270 BOTOLA



Ingombri minimi in modo ripiegato sia in magazzino che per il trasporto.



Testa di sospensione autobloccante per lavorare veloce e in sicurezza.