

# Coffrage cadre Master Pro

Technique d'ancrage à commande unilatérale

2023



# Coffrage cadre Master Pro

L'avance par l'innovation.

## Une efficacité maximale

Le coffrage cadre Master PRO n'a pas son pareil en termes d'efficacité. Grâce à sa technique d'ancrage innovante à commande unilatérale, le bétonnage peut être effectué plus rapidement tout en réduisant le travail nécessaire.

Ces qualités amènent Tobler AG à offrir à ses clients encore plus de choix et d'innovation pour une construction efficace en collaborant avec Ringer GmbH.



# Coffrage cadre Master Pro

De A à Z, la meilleure qualité.



Le coffrage utilisable entièrement d'un seul côté	4
Détails bien pensés	6
Robuste et fonctionnel	7
Trame d'éléments bien pensé	8
Symétrie esthétique	9
La peau coffrante appropriée	10
L'élément standard	12-15
Les accessoires	16-19
Les béquilles	20
Projets de référence	21
Tobler ligne directrice	22
Tobler gamme de produits	23



# Coffrage cadre Master Pro

Le coffrage utilisable entièrement d'un seul côté.

## Le système Master Pro

Master PRO utilisable d'une face est le tout nouveau système de la famille de coffrages cadres RINGER. Il a été développé pour réduire le temps de travail sur le chantier et répondre aux exigences croissantes concernant les surfaces de béton.

L'ancrage conique ainsi que l'étanchéité sur la douille d'ancrage sont particulièrement innovants.

De plus, le système n'a besoin que de 2 séries d'ancrages sur une hauteur de coffrage de 3m pour une pression de béton frais max. admissible de 80kN/m<sup>2</sup>. L'épaisseur du mur se règle d'un seul geste.

Le temps réduit avec un ancrage d'une face et la grande surface de coffrage par ancrage permettent de réduire les coûts de main d'oeuvre de plus d'un tiers.



- utilisable d'une face
- assortiment d'éléments bien pensé
- temps de coffrage ultra-rapides et donc efficacité accrue
- coffrage à la grue sur de grandes surfaces
- manutention aisée
- peau coffrante en plastique ou Alkus entièrement en plastique
- compatible avec Master Acier et Master Alu



# Coffrage cadre Master Pro

Le coffrage utilisable entièrement d'un seul côté.



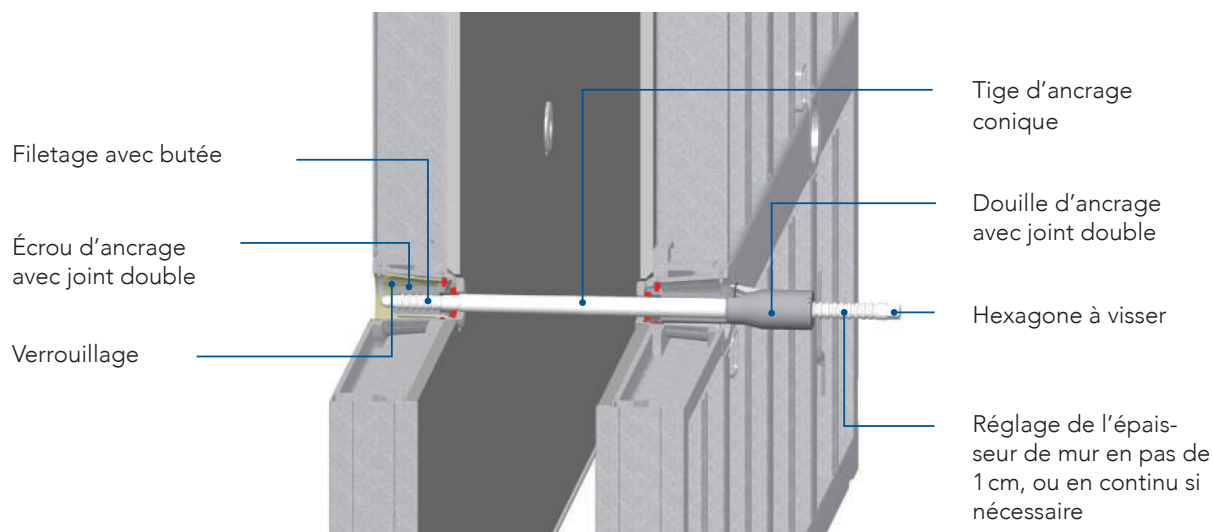
## Écrou d'ancrage avec verrouillage

L'écrou d'ancrage avec joint est placé et verrouillé sur le côté de l'élément de coffrage principal une fois avant la première utilisation. Pas de pièces saillantes, c'est-à-dire que les éléments peuvent être également empilés même avec l'écrou d'ancrage monté.



## Ancrage d'un seul côté

La tige d'ancrage pré-réglée est tournée jusqu'à la butée sur le côté du coffrage de fermeture. Pas d'autres étapes nécessaires.



# Coffrage cadre Master Pro

Détails bien pensés.

## Réglage rapide et flexible de l'épaisseur de mur

L'épaisseur de mur peut être réglée sans outil d'un seul geste en pas de 1cm, et en continu si besoin. Les trois types de tiges d'ancrage permettent de coffrer des murs de 15 à 50 cm. Avec 20–35 cm, la tige d'ancrage moyenne couvre la majeure partie des épaisseurs de mur courantes.



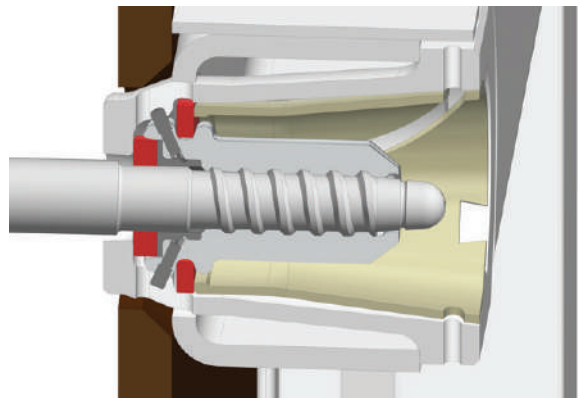
## Parking d'ancrage pratique

Un rangement pour la tige d'ancrage est intégré directement sur le point d'ancrage, elle est ainsi toujours rapidement sous la main.



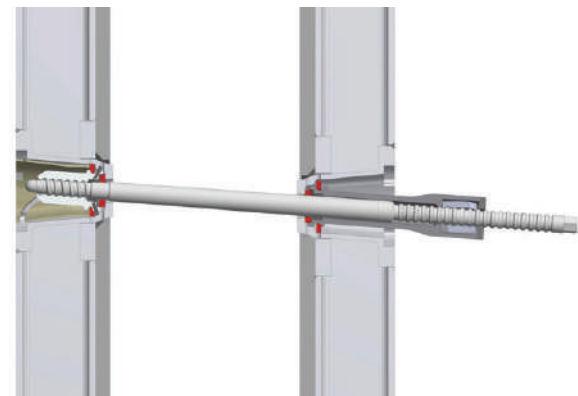
## Étanchéité parfaite

Le joint double polymère innovant permet de réaliser des murs en béton apparent sans mesures supplémentaires. Plus la pression de bétonnage est élevée, plus l'action d'étanchéité est élevée. Le matériau d'étanchéité a été spécialement développé pour cette application.



## Position de biais jusqu'à 5°

Le système permet d'incliner un élément ou les deux jusqu'à 5°. Cela signifie que des déplacements latéraux et en hauteur peuvent également être effectués de manière simple.



# Coffrage cadre Master Pro

Robuste et fonctionnel.



## Pour les applications les plus dures

Les profils du cadre sont en acier à grain fin laminé. Leur forme est particulièrement stable, ils sont rigides à la torsion et durent longtemps. Les éléments galvanisés à chaud sont conçus pour une pression de béton frais maximale de 80 kN/m<sup>2</sup>.



## Connexion d'une seule main

Les pinces de serrage universelles robustes en acier forgé veillent à une connexion parfaite des éléments. Grâce à la clavette de serrage intégrée, elles peuvent être placées et fermées d'une seule main.



## Serrure de redressement

La serrure de redressement, par son action d'alignement, veille à une connexion encore plus exacte des éléments. De plus, elle permet d'employer des compensations allant jusqu'à 10 cm.



## Réglage sans effort

Des réservations pour un outil de réglage sont prévues aux angles des éléments Master PRO pour un alignement aisé des éléments de coffrage.

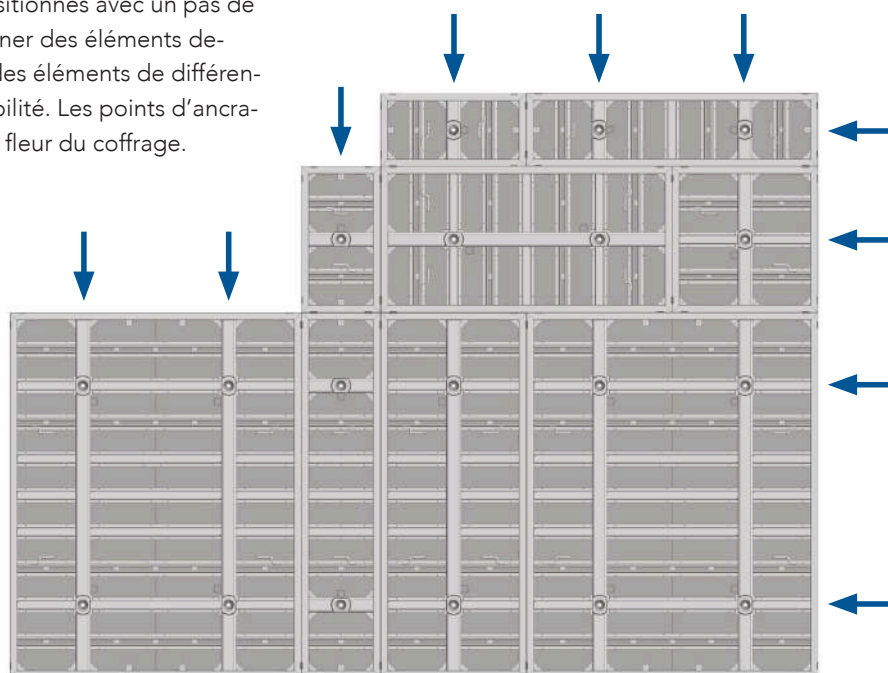


# Coffrage cadre Master Pro

Trame d'éléments bien pensé.

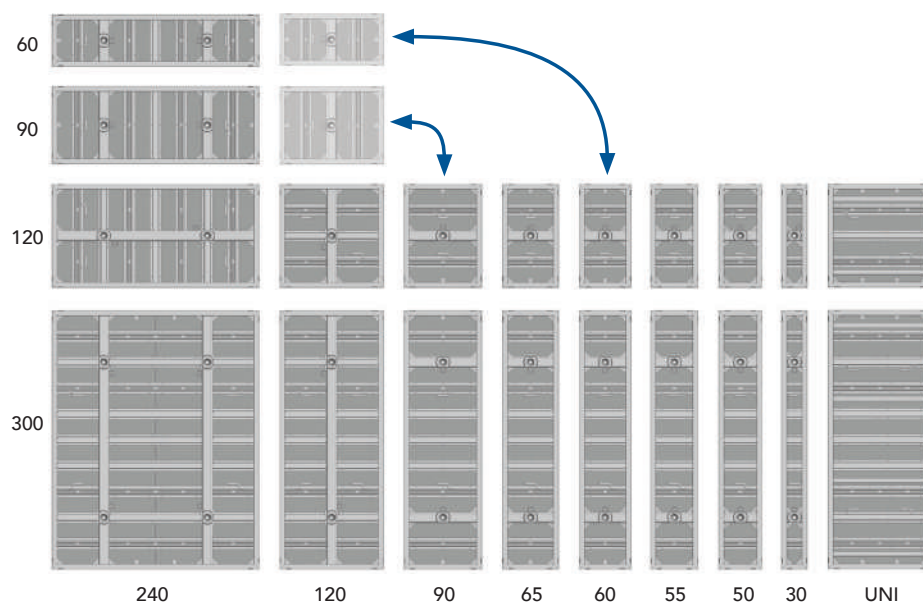
## Debout ou couché

Les points d'ancrage sont positionnés avec un pas de 60 cm. Cela permet de combiner des éléments debouts et couchés mais aussi des éléments de différentes dimensions en toute flexibilité. Les points d'ancrage sont alignés exactement à fleur du coffrage.



## Éléments symétriques

Les éléments de coffrage sont symétriques et peuvent être combinés entre eux au choix. Grâce à la hauteur d'élément de 300 cm, de nombreux projets de construction peuvent être coffrés avec seulement deux positions d'ancrage sans réhausse. Toutes les tâches de coffrage peuvent être réalisées avec seulement 20 types d'éléments différents.





# Coffrage cadre Master Pro

Pour une efficacité maximale.



# Coffrage cadre MasterPro

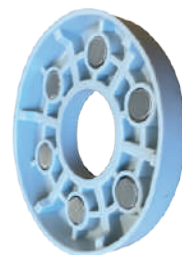
Symétrie esthétique.



## Qualité en béton apparent

Les trous d'ancrage symétriques ainsi que la géométrie d'éléments bien pensée confèrent des résultats de béton apparent parfaits.

Les points d'ancrage intérieurs font que le système est parfait pour l'application avec le béton apparent. Le système d'étanchéité spécial permet une uniformité de surface du béton. Les trous d'ancrage sont fermés par des bouchons ou des rondelles pour béton apparent.



# Coffrage cadre Master Pro

La peau coffrante appropriée.



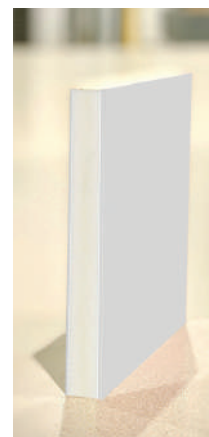
## avec surface en plastique

- Panneau stratifié robuste en bouleau à collage croisé, épaisseur 18mm
- Revêtement plastique sur les deux faces [1,8mm]
- Capacité de charge statique plus élevée
- Résistant aux agents chimiques et aux UV
- Clouage sans problème, pas d'éclats
- Résistance maximale à l'abrasion, pas de traces de vibreurs
- Pas d'effet de bulbe & pas de fragilisation
- Pas d'humidification du coeur du bois
- Recyclage facile



## type Alkus

- Panneau entièrement en plastique, épaisseur 19mm
- Pas d'absorption de l'humidité
- Plus de 1000 utilisations
- Pas de retrait, de gonflement ou de pourrissement
- Pas de phénomène de rippling (ondulation) ou de décoloration sur le béton
- Haute résistance aux UV & et à l'abrasion
- Grande résistance aux acides, aux bases et aux agents chimiques
- Clouage sans problème & simple à réparer
- Qualité parfaite du béton apparent parfaite jusqu'à la classe SB 4
- Nettoyage à haute pression simple et rapide



# Coffrage cadre MasterPro

L'élément standard.

## Élément de coffrage 3,00 m Peau coffrante Alkus

- acier, galvanisé

N° d'article	Désignation	Hauteur	Largeur	m <sup>2</sup>	Poids
134-573.240	Élément	300 cm	240 cm	1,35 m <sup>2</sup>	539 kg
134-573.120	Élément	300 cm	120 cm	1,13 m <sup>2</sup>	292 kg
134-573.090	Élément	300 cm	90 cm	0,90 m <sup>2</sup>	206 kg
134-573.065	Élément	300 cm	65 cm	0,83 m <sup>2</sup>	162 kg
134-573.060	Élément	300 cm	60 cm	0,75 m <sup>2</sup>	154 kg
134-573.055	Élément	300 cm	55 cm	0,68 m <sup>2</sup>	145 kg
134-573.050	Élément	300 cm	50 cm	0,45 m <sup>2</sup>	136 kg
134-573.030	Élément	300 cm	30 cm	0,38 m <sup>2</sup>	98 kg
134-573.121	Élément UNI	300 cm	120 cm	1,13 m <sup>2</sup>	243 kg



134-573.090



134-573.121

## Angle extérieur

- acier, galvanisé

N° d'article	Hauteur	Poids
134-171.135	300 cm	43,5 kg



134-171.135

## Angle intérieur

- acier, galvanisé

N° d'article	Hauteur	Largeur	Longueur	Poids
134-590.006	300 cm	30 cm	30 cm	120 kg



134-590.006

## Angle de charnière

- acier, galvanisé

N° d'article	Hauteur	Largeur	Longueur	Poids
134-590.010	à l'intérieur 300 cm	30 cm	30 cm	141,0 kg
134-171.235	à l'extérieur 300 cm	6 cm	6 cm	65,5 kg



134-590.010



134-171.235

# Coffrage cadre Master Pro

L'élément standard.



## Compensation de longueur restante

- acier, galvanisé

N° d'article	Hauteur	Largeur	Poids
134-171.528	300cm	10cm	17,0kg
134-171.527	300cm	5cm	16,0kg
134-171.526	300cm	3cm	13,5kg
134-171.525	300cm	2cm	11,8kg



134-171.528

## Angle de décoffrage

- acier, galvanisé

N° d'article	Hauteur	Longueur	Largeur	Poids
134-171.412	300cm	30cm	30cm	225kg



134-171.412

## Élément 2,40 m peau coffrante Alkus

- acier, galvanisé

N° d'article	Désignation	Hauteur	Largeur	m <sup>2</sup>	Poids
134-523.240	Élément	240cm	120cm	1,35m <sup>2</sup>	229kg
134-553.090	Élément	240cm	90cm	1,13m <sup>2</sup>	172kg
134-553.060	Élément	240cm	60cm	0,90m <sup>2</sup>	128kg



134-553.060

# Coffrage cadre MasterPro

L'élément standard.

## Élément 1,20 m peau coffrante Alkus

- acier, galvanisé

N° d'article	Désignation	Hauteur	Largeur	m <sup>2</sup>	Poids
134-523.120	Élément	120 cm	120 cm	1,35 m <sup>2</sup>	123 kg
134-523.090	Élément	120 cm	90 cm	1,13 m <sup>2</sup>	94 kg
134-523.065	Élément	120 cm	65 cm	0,90 m <sup>2</sup>	74 kg
134-523.060	Élément	120 cm	60 cm	0,83 m <sup>2</sup>	70 kg
134-523.055	Élément	120 cm	55 cm	0,75 m <sup>2</sup>	66 kg
134-523.050	Élément	120 cm	50 cm	0,68 m <sup>2</sup>	62 kg
134-523.030	Élément	120 cm	30 cm	0,45 m <sup>2</sup>	45 kg
134-523.121	Élément UNI	120 cm	120 cm	1,13 m <sup>2</sup>	109 kg



134-523.120

## Angle extérieur

- acier, galvanisé

N° d'article	Hauteur	Poids
134-171.121	120 cm	18 kg



134-171.121

## Angle intérieur

- acier, galvanisé

N° d'article	Hauteur	Largeur	Longueur	Poids
134-590.003	120 cm	30 cm	30 cm	52 kg



134-590.003

# Coffrage cadre Master Pro

L'élément standard.



## Angle de charnière

- acier, galvanisé

N° d'article	Hauteur	Largeur	Longueur	Poids
134-590.020	à l'intérieur 120cm	30 cm	30 cm	59 kg
134-171.220	à l'extérieur 135cm	6 cm	6 cm	26 kg



134-590.020



134-171.220

## Compensation de longueur restante

- acier, galvanisé

N° d'article	Hauteur	Largeur	Poids
134-171.514	135cm	10 cm	8,5 kg
134-171.513	135cm	5 cm	7,5 kg



134-171.514

## Angle de décoffrage

- acier, galvanisé

N° d'article	Hauteur	Longueur	Largeur	Poids
134-171.413	135cm	30 cm	30 cm	107 kg



134-171.413

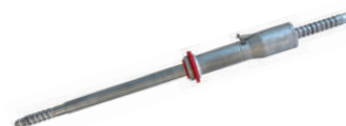
# Coffrage cadre Master Pro

Accessoires.

## Set d'ancrage complet

- incl. douille

N° d'article	Désignation	Poids
134-595.003	Set d'ancrage 35–50 cm complet	5,18 kg
134-595.002	Set d'ancrage 20–35 cm complet	4,48 kg
134-595.001	Set d'ancrage 15–30 cm complet	4,29 kg



134-595.003

## Ecrou d'ancrage complet

- incl. joints

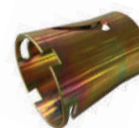
N° d'article	Poids
134-595.004	0,76 kg



134-595.004

## Verrouillage Master PRO

N° d'article	Poids
134-595.005	0,47 kg



134-595.005

## Clé de serrage

- galvanisée

N° d'article	Poids
134-595.009	0,75 kg



134-595.009

## Douille de réduction

- pour l'ancrage conventionnel avec pièces de serrage acier

N° d'article	Désignation	Conditionnement
137-595.018*	DW15 Master Pro	100 par.
137-595.019*	DW20 Master Pro	100 par.



137-595.018

\* Article à acheter, pas de location possible !





### Accessoires pour béton apparent

N° d'article	Désignation	Poids
134-595.013*	Clé pour cône, galvanisée	0,19kg
134-595.011*	Cône pour bétonnage apparent	0,05kg
134-595.012*	Plaque pour bétonnage apparent	0,13kg

\* Article à acheter, pas de location possible !



134-595.013



134-595.011



134-595.012

### Bouchon obturateur

N° d'article	Désignation	Conditionnement
134-595.014*	pour fermer des douilles d'ancrage dans les éléments d'angle	100 par.

\* Article à acheter, pas de location possible !



134-595.014

### Bouchon de fermeture

N° d'article	Désignation	Conditionnement
134-595.015*	pour les trous d'ancrage dans le béton, 24mm	100 par.
134-595.016*	pour les trous d'ancrage dans le béton, 38mm	100 par.

\* Article à acheter, pas de location possible !



134-595.015



134-595.016

### Rive Stop

N° d'article	Désignation	Poids
134-595.021*	24 x 50 mm SS, pour la fermeture étanche des trous d'ancrage	0,03kg

\* Article à acheter, pas de location possible !



134-595.021

# Coffrage cadre MasterPro

Accessoires.

## Etai de réglage

- acier, galvanisé
- avec extension pour hauteur de coffrage jusqu'à 10m
- avec vérin

N° d'article	Désignation	Longueur
174-100.010	Gr.1 avec vérin	2,15–3,60m
174-100.020	Gr.2 avec vérin	3,10–5,50m
174-100.030	G avec vérin	3,55–5,90m



174-100...

## Passerelle de bétonnage «3S»

N° d'article	Désignation
84-Z-220235.1	composé de : Plate-forme 3S 3,0m Gr.2 et Console de bétonnage 3S zingué



84-Z-220235.1

## Passerelle de bétonnage «L»

N° d'article	Largeur
182-100.270	2,70m



182-100.270

## Pince UNI

- acier, galvanisée

N° d'article	Poids
134-900.014	3,2kg



134-900.014

## Serrure de redressement

- acier, galvanisée

N° d'article	Poids
134-900.053	4,4kg



134-900.053

# Coffrage cadre Master Pro

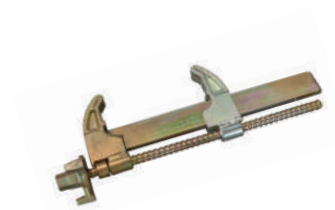
Accessoires.



## Pince Master ajustable

- acier, galvanisée
- plage de réglage jusqu'à 20 cm

N° d'article	Poids
134-900.013	4,7 kg



134-900.013

## Serre-joint de décoffrage frontal

- acier, galvanisé
- épaisseur de mur jusqu'à 40 cm

N° d'article	Poids
134-900.007	8,3 kg



134-900.007

## Rail de dressage

- acier, galvanisé

N° d'article	Longueur	Poids
134-900.011	150 cm	18,66 kg
134-900.012	100 cm	12,80 kg



134-900.012

## Cheville de raccordement UNI Master

- acier, galvanisée

N° d'article	Longueur	Poids
134-900.004	30 cm	0,65 kg



134-900.004

## Pince de serrage RS

- acier, galvanisée

N° d'article	Poids
134-900.008	1,6 kg



134-900.008

# Coffrage cadre Master Pro

Les béquilles.

## Système d'appui complet «L»

- jusqu'à une hauteur de coffrage de 2,7 m
- ce modèle est démontable pour faciliter son transport
- 238 kg



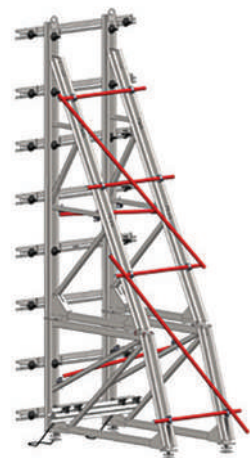
## Système d'appui complet «M»

- jusqu'à une hauteur de coffrage de 3,3 m
- 518 kg



## Système d'appui complet «S»

- jusqu'à une hauteur de coffrage de 4,5 m sans support de fondation
- 785 kg
- jusqu'à une hauteur de coffrage de 6 m avec support de fondation
- 965 kg



# Coffrage cadre Master Pro

Projets de référence.



## Bétonnage de grandes surfaces avec des hauteurs de construction élevées

- Des murs jusqu'à 8 m de haut pour une salle de port ont été coffrés avec le Master PRO.
- La Master PRO avec peau coffrante Alkus entièrement en plastique rehaussé pour une hauteur de bétonnage de 5,5 m.



## Progression rapide des travaux

- Progression rapide de la construction grâce aux grands éléments.



## Ancrage efficace

- Grâce au parking d'ancrage, les tiges d'ancrage sont toujours là où elles doivent être.



# Tobler Ligne directrice

Efficacité. Flexibilité. Sécurité.



## Ligne directrice

Ensemble, nous mettons en oeuvre des solutions qui placent le client et son succès au centre.

Mais nous sommes également à vos côtés en tant que fournisseur du bâtiment pour toutes les questions relatives à la construction d'échafaudages et de coffrages et nous développons des solutions personnalisées – de la planification et de l'ingénierie à la production.

En tant que fournisseur de solutions complètes et innovantes, nous voyons plus loin. Nous continuons à transmettre à l'industrie notre philosophie de construction efficace, flexible et sûre.

Avec nos produits, vous pouvez compter sur une fonctionnalité exceptionnelle et sur la plus haute qualité de fabrication.



# Tobler Produits

Le plaisir de la construction industrielle.





## MATO Échafaudages

	<b>MATO 1</b>	Échafaudages de façade.
	<b>MATO 2</b>	Échafaudages de façade.
	<b>MATO 3</b>	Système d'échafaudage tout-en-un.
	<b>MATO 8</b>	Échafaudages modulaires.
	<b>MATO C</b>	Systèmes compatibles.
	<b>MATO Connect</b>	Systèmes de poutres.
	<b>MATO Pro</b>	Systèmes de protection de toiture.
	<b>MATO R</b>	Échafaudages roulants.
	<b>MATO T</b>	Échafaudages de chantiers.
	<b>MATO Z</b>	Accessoires d'échafaudage..





## Tobler Construction

	<b>Tobler Vente</b>	Acheter à bon prix.
	<b>Tobler Stockage</b>	Organiser plus efficacement.
	<b>Tobler Souhait</b>	Fabrications spéciales sur mesure.

## Tobler Occasions

	<b>Tobler Occasions Coffrages</b>	Bon même d'occasion.
	<b>Tobler Occasions Echafaudages</b>	Vaut le prix.

## Tobler RINGER Coffrages

	<b>Tobler Rex</b>	Coffrage de poutrelles.
	<b>Tobler Varia</b>	Coffrages spéciaux.
	<b>Tobler Desk</b>	Table de coffrage.
	<b>Tobler Flex</b>	Étais, poutrelles, panneaux de coffrage.
	<b>Tobler Projet</b>	Coffrages spéciaux.
	<b>Tobler Top</b>	Coffrage cadre.
	<b>Tobler Manu</b>	Coffrage manuel.
	<b>Tobler Deck</b>	Coffrage de dalle.
	<b>Tobler Tower</b>	Étayage pour charges lourdes.
	<b>Tobler Entretien</b>	Sanierung.
	<b>Tobler Location</b>	Parc de location.
	<b>RINGER Master PRO</b>	Coffrage cadre.
	<b>RINGER Master Acier</b>	Coffrage cadre.
	<b>RINGER Master Alu</b>	Coffrage manuel.
	<b>RINGER ST2000</b>	Coffrage cadre.
	<b>RINGER AL2000</b>	Coffrage manuel.



## Chez soi en Suisse – ancré en Europe

Nous développons l'internationalisation de notre offre de produits.



**Commande  
& conseil**

[forel@tobler-ag.com](mailto:forel@tobler-ag.com)  
+41 21 731 57 35

« Les coffrages cadre Master Pro sont synonymes de une rentabilité maximale et une sécurité de travail. Vous économisez des ressources, du temps et des coûts sur votre chantier. »



**Jan Amann**

Technicien /  
Conseiller spécialisé

