

## Tavolo per solette DT40

La soluzione economica, per grandi solai



# Tavolo per solette DT40

## DESCRIZIONE DEL PRODOTTO

Il tavolo per solette DT40 è un sistema di cassetta economica per l'edilizia commerciale, industriale e residenziale. Con i puntelli per solaio in combinazione con telai di rialzo si possono realizzare interpiani di altezza fino a 7,25 m.

**Tavoli per solette standard per l'impiego rapido in cantiere**

- Il materiale è tenuto a disposizione negli stabilimenti Tobler, assicurando così brevi termini di consegna
- Ridotto volume di trasporto data la limitata altezza strutturale di 35 cm (disposizione delle teste d'inclinazione tra le travi di orditura)
- Rivestiti normalmente con pannelli 3S di alta qualità

**Efficiente sistema di cassetta per solai**

- Soltanto 4 puntelli per ogni tavolo per solette fino a uno spessore della soletta di 70 cm
- Portata elevata (possibile spessore soletta fino a 150 cm) con un ridotto peso proprio di circa 50 kg/m<sup>2</sup>
- Possibilità di impiego con puntelli per solaio fino a un'altezza dell'interpiano di 5,85 m, con telai di rialzo fino a 7,25 m
- Compatibile con strutture di sostegno Tobler (acciaio o alluminio) per solai di altezza elevata
- Sono possibili larghezze diverse del tavolo per solette e un rivestimento speciale della cassaforma secondo le esigenze del cliente

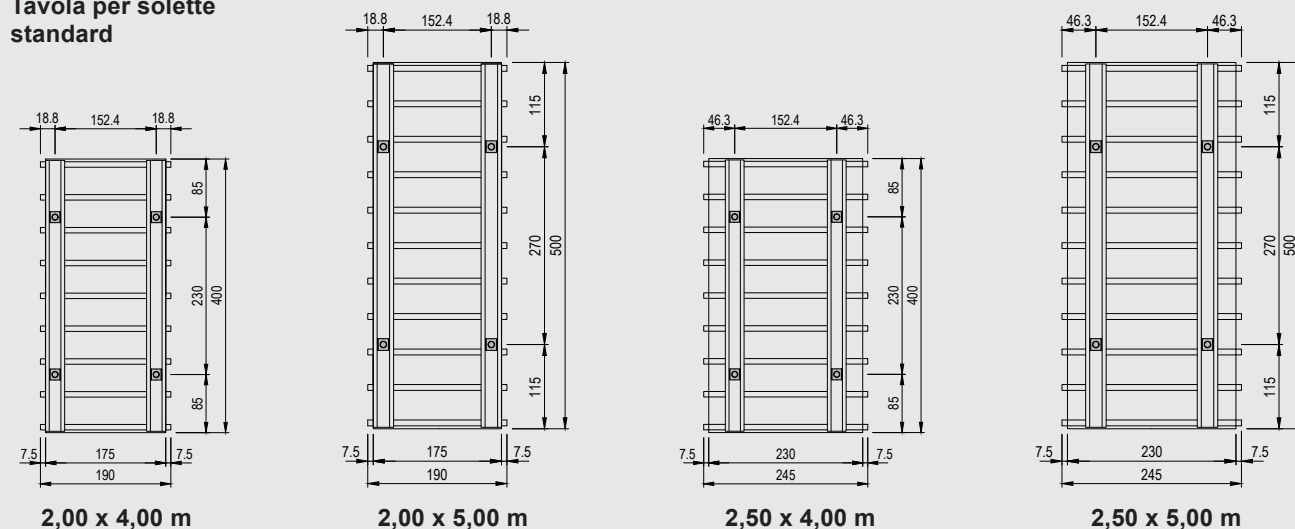
**Gestione ottimale del cantiere**

- 4 dimensioni dei tavoli per solette per un adeguamento ottimale ad ogni pianta
- Rapido montaggio dei puntelli per solaio supplementari eventualmente necessari in caso di carichi elevati
- Semplice e rapido abbassamento ed estrazione dei tavoli per solette mediante i puntelli ripiegabili
- Traslazione economica e in condizioni di sicurezza con il Kart mediante un solo operatore
- Ridotto volume di stoccaggio



## SISTEMA

**Tavola per solette standard**



## SINGOLI ELEMENTI E APPLICAZIONI

### DT40 longarina

- Longarine DT40 termo laccate costituite da profili UNP-120 per il fissaggio delle teste d'inclinazione DT40 e delle travi di legno H20
- Ottimizzate per l'impiego con 4 puntelli per ogni tavolo per solette (deformazioni ridotte)



### DT40 testa d'inclinazione

- Rapido Montaggio dei puntelli per solaio grazie al raffinato sistema di serraggio a cuneo nella testa d'inclinazione DT40
- Puntelli per solaio ripiegabili grazie all'innovativa tecnica di piegatura
- Nessuna altezza supplementare della struttura grazie al montaggio fra le longarine DT40



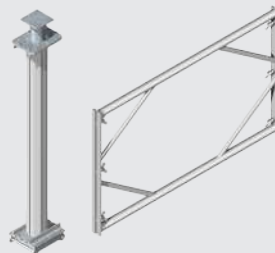
### Puntelli per solaio Prop

- Solo 4 puntelli Prop per ogni tavolo per solette per spessori dei solai comuni
  - 4 puntelli fino ad uno spessore della soletta di a 70 cm
- Sono possibili spessori dei solai maggiori utilizzando puntelli supplementari:
  - 6 puntelli fino a spessore del solaio di 108 cm
  - 8 puntelli fino a spessore del solaio di 150 cm



### Prolunga alu 1,25 m e traliccio di irrigittimento alu

- Con puntelli per solaio e telaio di rialzo alu interplaneti di altezza fino a 7,25 m
- Con strutture di sostegno Tobler (acciaio alluminio) per solai di altezza elevata



### Kart

- Mezzo di movimentazione a batteria per traslazioni e abbassamenti rapidi e sicuri
- Montante telescopico estraibile fino a un'altezza di 5,50 m
- Traslazione economica con il Kart mediante un solo operatore



# Tavolo per solette DT40

## Referenze



Magazzino Marmobisa, Ebersecken

**Ridotto volume di stoccaggio**



Meyer Blechtechnik, Grosswangen

**4 puntelli per ogni tavolo**

**Vendita e/o noleggio**

**Con puntelli fino a un'altezza di 7,25 m**

Nuova costruzione stabilimento produttivo, Sins



**Tobler AG** | Langenhagstrasse 48–52 | CH-9424 Rheineck  
**Tobler Gerüste. Schalungen. Sursee AG** | Grenadierstrasse 2 | CH-6210 Sursee  
**Tobler SA** | Route de la Mortigue 6 | CH-1072 Forel/Lavaux  
info@tobler-ag.com | [www.tobler-ag.com](http://www.tobler-ag.com)



**Tobler**<sup>®</sup>