

News aus der Baubranche

Allreal Holding AG: Mutationen im Verwaltungsrat

An der Generalversammlung der Allreal Holding AG erfolgte die Wahl von Bruno Bettoni (Schweizer, 1949) in den Verwaltungsrat. Zudem wurde die Schaffung eines neuen genehmigten Kapitals in Höhe von höchstens 100 Mio. Franken beschlossen.



Bruno Bettoni,
neuer VR
Allreal Holding AG.

Als Vorsitzender der Gruppenleitung seit Gründung von Allreal im Jahr 1999 und profunder Kenner des schweizerischen Immobilienmarkts ist Bruno Bettoni für eine Tätigkeit im Verwaltungsrat der Allreal Holding AG bestens geeignet. Seine langjährige Erfahrung in leitenden Funktionen und sein Leistungsausweis sowohl bei der Oerlikon-Bührle Immobilien AG als auch bei der daraus hervorgegangenen Allreal-Gruppe machen ihn zu einem ausgezeichnet qualifizierten Kandidaten für den Verwaltungsrat. Es ist vorgesehen, dass Bruno Bettoni bis abgeschlossener Einarbeitung seines Nachfolgers im Jahr 2015 Vorsitzender der Gruppenleitung und damit operativer Leiter der Allreal Gruppe bleibt. Das zeitlich befristete Doppelmandat ist aus Sicht des Verwaltungsrats Garant für Konstanz und Kontinuität bei der Fortführung der Geschäftstätigkeit.

Bruno Bettoni wird Dr. Jakob Bär ersetzen, der 2014 die Alterslimite von 70 Jahren erreichen wird. Der Verwaltungsrat der Allreal Holding AG dankte Dr. Jakob Bär für seine langjährige wertvolle Tätigkeit als Verwaltungsrat und seinen Beitrag zum Erfolg des Unternehmens.

Weitere Informationen:
Allreal Holding AG
Grabenstrasse 25, 6340 Baar
Tel. 041 711 33 03, www.allreal.ch

Departement Architektur, Holz und Bau gründet Institute



Das Departement Architektur, Holz und Bau der Berner Fachhochschule BFH gründete auf den 1. April 2014 drei in ihrer Ausrichtung einzigartige Institute: Institut für Werkstoffe und Holztechnologie, Institut für Holzbau, Tragwerke und Architektur und Institut für Siedlungsentwicklung und Infrastruktur. Sie sind nicht nach Fachdisziplinen aufgebaut, sondern unterscheiden sich in der Betrachtungsebene: der Baustoff, das Bauwerk, die gebaute Umwelt. Dieser Aufbau ermöglicht eine verstärkte Interdisziplinarität zwischen den an der BFH gelehrt Baudisziplinen. So sind in allen Instituten sowohl Architektinnen, Bau- und Holzingenieure sowie Spezialistinnen aus weiteren Disziplinen tätig. Mit diesem einzigartigen Ansatz positioniert sich die BFH als führende interdisziplinäre Bildungs- und Forschungsorganisation in den Bereichen Architektur, Holz und Bau. Die Institutsbildung resultiert aus dem starken Wachstum der Forschungsaufgaben und der intensiveren Vernetzung von Lehr- und Forschungstätigkeiten, insbesondere der Masterstudiengänge, in den letzten Jahren.

Weitere Informationen:
Berner Fachhochschule
Falkenplatz 24, 3012 Bern
Tel. 031 848 33 00, www.bfh.ch

Ein flexibler Unterstand

Der Bieri Carport ist modular aufgebaut und kommt je nach Ausführung auch ganz ohne Bodenverankerung aus. Er kann beliebig erweitert werden, so dass vom Einzelunterstand eine Grossüberdachung wird.

Über die freistehende Stahlkonstruktion wird eine Membrane aus PVC gespannt, was dem Carport seine elegante Form verleiht. Je nach Farbwahl des Textils sind die Membranen lichtdurchlässig. So

entsteht darunter eine helle und dennoch sonnengeschützte Atmosphäre. Die aufs Minimum reduzierte Konstruktion bietet sich sehr gut als Ergänzung zu architektonisch anspruchsvollen und eigenständigen Bauten an und kann bei Ein- und Mehrfamilienhäusern, Firmenparkplätzen und dem Autohandel eingesetzt werden. Er kommt als Unterstand für Autos, Motor- und Fahrräder oder Container zum Einsatz. Der Bieri Carport bietet ganzjährig optimalen Schutz vor Regen, Hagel, Schnee, Sonne, Baumharz und Laub.



Weitere Informationen:
Bieri Tenta AG
Rothmatte 2, 6022 Grosswangen
Tel. 041 984 21 21, www.bieri.ch

Starker Impuls

Vom 18. – 23. März machte die Conrad Kern AG mit einem starken Impuls auf sich aufmerksam und setzte ihre Leistungsschau auf der Baumaschinenmesse Bern gekonnt in Szene. In einladender, freundlicher Atmosphäre erlebten die fachkundigen Besucher die Premiere der neu entwickelten Corporate Design Linie inklusive des neu gestalteten Logos. So wurde auch das Geschäftsmodell – bestehend aus den 3 Bereichen Schalung, Gerüst, Montage klarer als bisher kommuniziert und die gesamte Messeauftritt darauf ausgerichtet. Kunden und Interessenten aus der gesamten Schweiz informierten sich über



den neuen Deckentisch ck-DT40 mit dem neu konzipierten Umsetzwagen ck-Kart, der Wandschalung ck-Vinci 80 sowie dem Fassadengerüst ck-65 EN, um nur einige Beispiele zu nennen. Auch das umfassende Komponenten-Angebot aus Schalungsträgern, -platten und -stützen sowie Gerüstbelägen erfuhr das rege Interesse des zahlreich erschienenen Fachpublikums.

Weitere Informationen:
 Conrad Kern AG
 Althardstrasse 147, 8105 Regensdorf
 Tel. 044 870 65 65, www.conradkern.ch

Neuer Bodenstripper



Mit der jüngsten Entwicklung – dem Bodenstripper Bull – vollendet Contec ein neues, eigenständiges Konzept und schliesst die Lücke vom Handstripper zum Aufsitzgerät. Der Bull startet mit einem Kampfgewicht von 250 kg bei einer maximalen Arbeitsbreite von 450 mm für das Arbeiten mit Schälmessern. Ein neu entwickelter Meisselhalter erlaubt den Einsatz von handelsüblichen Meisseln und speziell angefertigter Hartmetall-Werkzeuge für den Extremeinsatz. Den direkten Antrieb des wartungsfreien Schlagwerkes übernimmt ein kraftvoller 230- oder 400-Volt-Motor mit 2,2 kW Leistung. Auf eine Kraftübertragung über Riemen- oder einen Kettenantrieb wurde bewusst verzichtet. Ein zusätzlicher, drehzahl geregelter Getriebemotor sorgt für den vehementen Vorschub und greift über einen zustell- und arretierbaren Antriebsmechanismus direkt auf die überdimensionierten Vollgummiräder. Um den direkten Druck auf das eingesetzte Werkzeug zu kontrollieren und damit dem Untergrund anzupassen, lässt sich das Mittelgewicht in 3 Positionen nach vorn oder hinten schwenken. So entfernen Profis auch direkt verklebte Parkettböden, Industrie-Fliesen, PVC- oder Linoleum-Beläge, hartnäckige Spachtelmassen, Abdichtungen und Beschichtungen.

Ein passender Industriesauger, angeschlossen über die integrierte Absaugvorrichtung reduziert die Staubentwicklung enorm. Mit einfachen Werkzeugen lassen sich Innen- und Aussengewicht abbauen und das Grundgewicht bis auf rund 90 kg reduzieren. Der ergonomische Steuergriff mit allen Bedienelementen und der Totmannschaltung kann in der Höhe verstellt und damit dem Bediener optimal angepasst werden.

Weitere Informationen:
 Contec Schleiftechnik GmbH
 Rigiweg 5, 6222 Gunzwil
 Tel. 041 930 18 93, www.contecgmbh.ch

Pflasterbeläge professionell planen

Architekten, Ingenieure, Gartenbauer, Bauunternehmer und andere Berufsleute sehen sich beim Planen von Belägen aus Beton mit vielen Fragen konfrontiert: Welche Lasten muss der Belag tragen? Wie muss die Foundationsschicht aufgebaut sein und wie soll die Entwässerung erfolgen? Welche Pflastersteine kommen in Frage und wie hoch sind die Gesamtkosten des Projekts?

Die korrekte Bestimmung aller Parameter kann eine überaus aufwändige Angelegenheit sein. Genau aus diesem Grund hat Creabeton die innovative Software CreaPlan entwickelt. Sie leistet wertvolle Dienste bei der Dimensionierung und Planung von Belägen aus Beton für Gartensitzplätze, Gehwege, Einfahrten, öffentliche Plätze und viele andere Flächen.

Nach dem Download der Software können die bestehenden Pläne und Daten des Projekts eingelesen werden. Erfassen lassen sich unter anderem Angaben zur Bodenbeschaffenheit, zur gewünschten Tragfähigkeit und Verkehrslastklasse des Belags sowie zur erforderlichen Versickerungsleistung. Mit diesen Informationen erstellt CreaPlan automatisch Dimensionierungsskizzen, Kalkulationen, Kostenvergleiche und die Wasservolumenberechnung. Mit wenigen Mausclicks lässt sich das Projekt mit unterschiedlichen Verbund- und Pflastersteinen aus dem umfangreichen Creabeton-Sortiment ausführen. Für jede Variante berechnet die Software die Gesamtkosten und erstellt auf Wunsch ein Dokument zur anschaulichen Präsentation des Projekts.



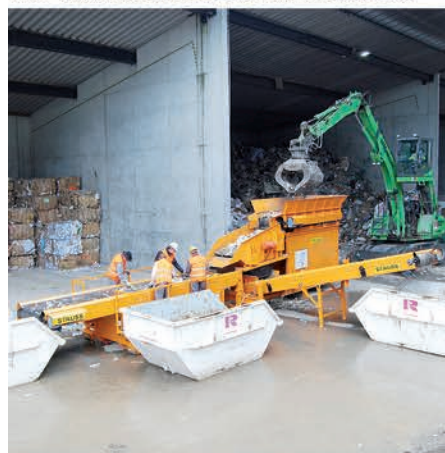
STAUSS
 liefert Container-Sortieranlagen der neuen Generation:



Absiebung & Handsortierung



für Bauschutt und Restmassen



Deponiegebühren einsparen



STAUSS Junior & Senior

STAUSS
 Stauss Recyclinganlagen GmbH
 A-6850 Dornbirn-Süd
 Tel +43.5572.25615, Fax 2561519
info@stauss-recycling.com